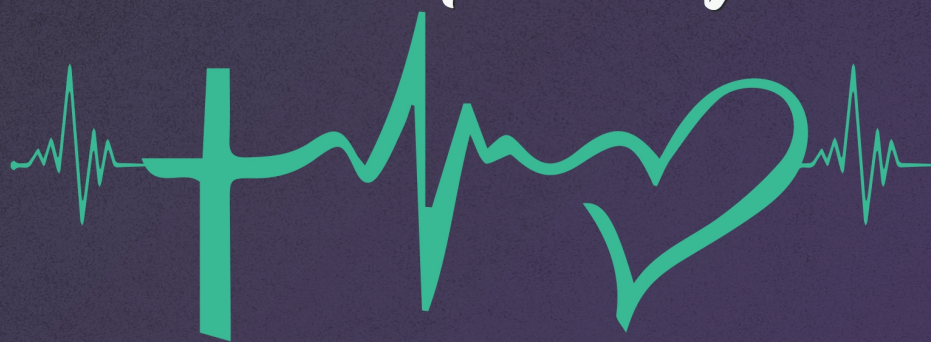


MISSÕE ESTADUAIS 2019

*Viva este privilégio*



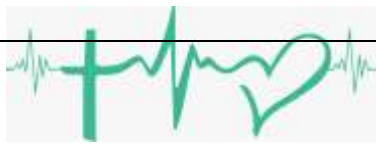
**COMIS**  
COORDENADORIA DE MISSÕES DA CONVENÇÃO BATISTA NORTE RIOGRANDENSE



**EU PROCLAMO  
O SALVADOR**

Revista do Promotor





## **Palavra do Coordenador**

Pela graça de Deus estamos iniciando mais uma campanha. Nosso coração se alegra pelo **privilegio** de **proclamarmos o Salvador** e assim expandir o seu Reino nas terras potiguares.

No ano que se passou avançamos com a abertura de novos campos missionários, porém, como já nos alertava a Palavra de Deus, a seara é grande e poucos são os trabalhadores. Então, temos rogado a Deus, o Senhor da missão que nos mostre os vocacionados para o desafio desse tempo.

Há muitos municípios que ainda precisam ser alcançados no Rio Grande do Norte e queremos desde já agradecer a você pela confiabilidade e por estar caminhando em parceria conosco, seja em tempo dispensado em orações constantes, como também em contribuições por meio do PAM

(*Programa de Adoção Missionária*), ofertas de amor do *dia especial* e das campanhas e a viabilidade do projeto #Missoes40.

Posso dizer que caminhando juntos, com certeza vamos mais longe e experimentaremos o privilégio de alcançarmos novos voos, na certeza de que o nome de Cristo será proclamado e glorificado por meio de nossas vidas.

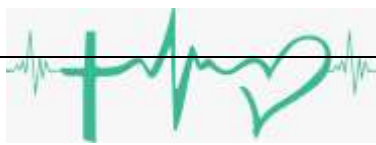
É tempo de testemunhar que Jesus é o Senhor! Encontramos em Cristo **nova vida** e Ele nos dá o **privilegio** de viver **para proclamar o Salvador**.

Nosso desejo é que você aproveite esse tempo como uma oportunidade de dar o seu melhor e que todo seu esforço seja muito mais que uma campanha, seja um multiplicador de discípulos de Cristo.

Em Cristo,

Pr. Ramon Pinto.

*Coordenador de Missões da CBNR.*



## Campanha

### *Eu proclamo o Salvador: Vivo este privilégio!*

Nesta campanha fomos direcionados em nosso coração a refletirmos sobre a satisfação de se viver para proclamar.

Muitas vezes sob o testemunho de um missionário ou reflexões acerca da urgência da obra missionária, sobretudo da necessidade de “*ceifeiros para Sua seara*”, somos tentados no íntimo a **proclamar o Salvador** com um certo sentimento de pesar ou ainda por “desencargo de consciência”, causada por uma interpretação equivocada a respeito da abordagem do apóstolo Paulo ao referir que a pregação do evangelho é sua obrigação (1 Co.9.16).

Além disso, também sob a influência negativa de certos discursos missionários somos remetidos à ideia de que missões é sinônimo de sofrimento, lamúrias, perrengues e “voto de pobreza”.

Por vezes somos apegados a estereótipos em relação à obra missionária e isso nos impede de enxergar além. Nossa visão de Reino, então é parcial ou totalmente sequestrada, cauterizando – nos e nos levando assim à insensibilidade espiritual. Sem percebermos nos tornamos mais frios e consequentemente mais distantes da incomparável e perfeita vontade de Deus para nós.

A experiência do proclamar não pode ser - nos um fardo, porque de fato não o é. Não se deixe levar por esse equívoco. Dificuldades diversas e aflições são comuns à vida cristã e não exclusivamente à vida missional. Jesus já havia nos advertido a esse respeito: “*Neste mundo vocês terão aflições...*” (João 16.33).

**Proclamar o Salvador é privilégio** porque poderia ser uma tarefa dada exclusivamente a anjos, mas foi dada a nós;

**Proclamar o Salvador é privilégio** porque simplesmente deu nos deu e tudo que vem dele é bom e portanto satisfatório;

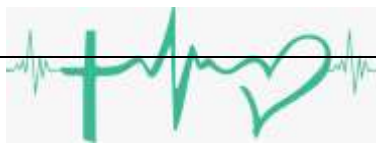
**Proclamar o Salvador é privilégio** porque conheço a Deus, sou chamado à experiência de adoração profunda e vivo experiências para além daquelas que as quatro paredes do templo podem me dar.

Portanto, **viva este privilégio** com o seu talento, dons e profissão. Todos os dias as pessoas olham diretamente para o que você é, e para o que você faz muito mais do que para suas palavras. Por isso, te encorajamos a **viver este privilégio** sobretudo com o teu caráter moldado e submetido à Cristo diariamente.

Deus os abençoe.

Miss. Gabí Silva





## Musica Oficial

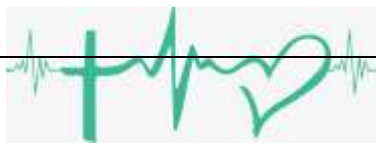
### *Eu Vou Viver*

**Rede Nuvem**

Em C  
O que farei sem você meu Deus  
Em C  
Se tua graça me alcançou, me libertou  
Em C  
O Rei que morreu por mim  
Em C  
e tudo entregou, em meu favor

D  
Eu vou viver,  
C Em  
por onde for eu louvarei a Ti,  
C  
Somente a Ti.  
D  
Eu vou viver,  
C Em  
tudo que sou entregarei a Ti,  
C  
Somente a Ti.

G D Em  
Pois eu sei que és o Rei, soberano Senhor  
C G  
E o meu coração, hoje rendo a Ti.  
D Em  
Meu Amado Jesus, quero andar com você  
C Em  
E cantar o teu amor, enquanto eu viver.



## Planejamento

### Bússola

Querido (a), promotor(a), nosso intuito é poder auxiliá-lo na campanha de missões estaduais com maior desenvoltura.

Portanto, criamos essa ferramenta sugestiva chamada “*Bússola*” para lhe nortear durante a campanha ***Eu proclamo o Salvador: Vivo Este Privilégio!***

Considerando que se trata de um guia sugestivo da coordenadoria de Missões Estaduais ao Promotor, esse conteúdo pode ser modificado e adaptado à realidade local da igreja ou mesmo ao perfil do líder. O importante é a preparação para a campanha.

### I – INICIANDO A CAMPANHA

É importante que você procure formar uma equipe para atuar junto com você durante o período da campanha. Afinal de contas, quando conseguimos agregar mais pessoas a esse desafio, é bem provável que seu resultado seja ainda melhor. Sugerimos uma equipe de 3 a 7 pessoas, já somando com você. Essa equipe deve ser planejada entre você e o Pastor da igreja! A opinião dele é importantíssima nesse momento. Uma sugestão é que seja formada a equipe mobilizadora com um representante do ministério de música, um do ministério infantil e mais algumas pessoas da igreja que sejam criativas e proativas.

#### Equipe Mobilizadora:

1. Promotor de missões;
2. Integrante do Min. de Música;
3. Integrante do Min. Infantil;
4. (\_\_\_\_\_);
5. (\_\_\_\_\_);
6. (\_\_\_\_\_).

Depois de montada a equipe mobilizadora, vá ao site [www.euproclamo.com](http://www.euproclamo.com) e faça o cadastro da equipe no campo **PROMOTOR**. Esse site está recheado de informações que deverão ser compartilhadas sempre. Após esse passo, deve-se fazer um trabalho de familiarização com o conteúdo da campanha, a começar pelo tema, divisa, objetivo da campanha, alvo geral, metas e desafios.

Hora de traçar um alvo para a igreja. Lembramos que neste manual damos o relatório do valor ofertado pelos irmãos no ano anterior e sugerimos um alvo. Porém, é



importante que vocês o definam. As realidades são conhecidas mais por você do que por nós.

Pense grande, vamos traçar um alvo impactante para todos, surpreenda-se com o potencial missionário da sua igreja, mas tenham cuidado para que

não seja também tão alto que não alcancem. Outro ponto bom de pensar ainda no início, é a duração da campanha em sua igreja, um mês? Dois meses? Nossa proposta está com seis semanas, mas caso decidam trabalhar até 08, temos material suficiente para isso. Vejam quando começar e quando terminar direitinho para se planejar melhor.

## **II - PLANEJAMENTO**

Agora é a hora de criatividade, explosão de ideias e muita determinação no que vão fazer. O planejamento é importantíssimo para desenvolver a campanha. Pensem em estratégias para expor em cada semana um trabalho diferente, com seus desafios e metas. Nesse caso sempre é bom mostrar os resultados. As vezes focamos tanto nas dificuldades que nos esquecemos de mostrar que estamos vencendo. Dentro do roteiro do planejamento é bom estabelecer um cronograma para a divulgação da semana como também a do período completo com todas as divulgações. Sempre que passamos por isso, terminamos revendo a questão de alvo e de duração da campanha, pois vamos tratar de estratégias para alcançar nossos alvos e o tempo é um fator com singular importância. Sugerimos algumas ideias, mas você pode implantar outras. Quer ver um exemplo? O whatsapp é uma ferramenta usada por todos. Envie os irmãos da igreja com as informações da campanha por meio do aplicativo com pedidos de oração, uma foto do campo, um vídeo promocional, um vídeo pessoal do missionário com uma palavra direta a igreja. Outra possibilidade é organizar esquetes, monólogos, recitais para cultos e dinâmicas, motivos de orações, desafios para pequenos grupos. São inúmeras possibilidades, pensamos em algumas ideias, vejam as sugestões e façam uma avaliação se algo pode ser útil para vocês.

## **III – EXECUÇÃO**

Você não pode desanimar! Essa é a hora em que tudo o que planejaram vai sair do papel, do mundo das ideias e passam para a realidade, é a hora de concretizar cada etapa pensada antes. Lembre-se que a igreja ao sentir seu envolvimento e entusiasmo, vai também se envolver como vocês. Se programem para que nesse período de execução tenham o menor número possível de imprevistos. Confira se o vídeo está ok, se o áudio está ok, se a ordem de culto está ok e com todos os envolvidos na programação, se o ministério de louvor pegou a música oficial da campanha (se possível oriente-os a ensinar o refrão à igreja antes de tocar a primeira vez), se o ministério infantil está com o material ok, as crianças precisam falar para os pais empolgados tanto quanto eles estarão com a campanha. A exposição dos cartazes deve ser bastante visível, coloquem no púlpito, no mural, no templo, espaços de grande movimento pessoal e aproveite para deixar a imagem da campanha como imagem de fundo de projeção da mídia durante os cultos.





#### IV - ENCERRAMENTO

O encerramento precisa ser tão especial quanto o culto de abertura. Se você concluir cada semana de campanha com um “gostinho” de quero mais, o encerramento precisa ser o clímax de toda a campanha. É hora de toda a igreja estar envolvida a ponto de

contribuir com alegria e de maneira generosa. Uma boa observação, sempre existe na igreja aqueles que no fim da campanha no último culto de mobilização, esquece-se de levar sua oferta, deixe claro enfatizando que a oferta ainda poderá ser entregue durante a semana ou o tempo sugerido por vocês a serem recolhidas as ofertas como prazo máximo, mas só divulgue isso no fim do último culto para que haja um estímulo em contribuir durante a campanha.

#### V - PRESTAÇÃO DE CONTAS

A prestação de contas é a cereja do bolo, podemos dizer que é nela que a igreja mais sente-se feliz, porque quando a igreja de fato está envolvida o que ela mais quer saber é, onde já chegamos? Estamos perto de alcançar nossa meta? Quando o alvo é alcançado antes do fim da campanha, faça uma nova meta, passe para a igreja e desafie-os com a nova.

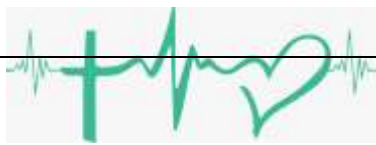
O sentimento de vitória deve ser passado semanalmente para a igreja e por fim com alegria ser informado seu resultado a nossa coordenadoria de missões para que possamos divulgar a nível estadual.

#### *O Caminho da Oferta*

Você tem três formas de fazer a oferta chegar até nós.

<b>1. DIRETO NA SEDE DA CONVENÇÃO BATISTA NORTE RIOGRANDENSE</b> R. Jundiá, 513, Tirol, Natal/RN CEP 59020-120  <b>SEG - SEX</b> <b>8H-17H</b>  (84) 3222.5501 (84) 99856.1717	<b>2. POR MEIO DO BOLETO BANCÁRIO</b> Você pode pagar o boleto em nome da igreja que encontra-se na carta recebida junto com o material da campanha ou acesse <a href="http://www.euproclamo.com">www.euproclamo.com</a> e solicite a segunda via do boleto.	<b>3. DEPÓSITO BANCÁRIO</b> <table><tr><td><b>Banco do Brasil</b></td><td><b>Bradesco</b></td></tr><tr><td>Agência 3525-4</td><td>Agência 0321-2</td></tr><tr><td>Conta Corrente 14104-6</td><td>Conta Corrente 76537-6</td></tr></table> <b>Caixa Econômica Federal</b> Agência 0035 Conta Corrente 3721-0 Operação 003	<b>Banco do Brasil</b>	<b>Bradesco</b>	Agência 3525-4	Agência 0321-2	Conta Corrente 14104-6	Conta Corrente 76537-6
<b>Banco do Brasil</b>	<b>Bradesco</b>							
Agência 3525-4	Agência 0321-2							
Conta Corrente 14104-6	Conta Corrente 76537-6							





## 40 dias de Oração

### *Por essa causa me coloco de joelhos diante do Pai...*

Pensando sobre esses dias de oração, cabe - nos uma pergunta pessoal: O que nos faz ajoelhar? Isso se de fato nós, nos ajoelhamos... De joelhos, sentado ou em pé, será que a posição na qual nos encontramos, interfere na qualidade da nossa oração? Ficam as duas questões que nos cabem muito bem para a ocasião.

Seja como for, nosso desejo promotor, é que o Espírito Santo te leve a “*águas mais profundas*” durante esses dias e te use poderosamente como ferramenta, não somente de mobilização missionária, mas também de sensibilização à oração.

Portanto entrando nesse clima de campanha, gostaríamos de pedir para que você não perdesse a oportunidade de levar tua igreja à prática diária de oração em favor do RN. Contamos com você para que nessa parceria, tenhas o cuidado de explorar os devocionais incentivando o seu uso nos PGM's, nos cultos dos lares, entre famílias ou como devocional pessoal.

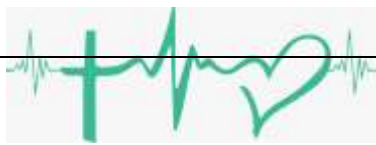
Leve a igreja a entender que o privilégio de proclamar o Salvador se dá a partir do momento em que me relaciono íntima e diariamente com este mesmo Salvador por meio da prática da oração e meditação da Palavra.

Antes de qualquer coisa que possamos fazer para Ele, o que de fato mais importa é se passamos tempo significativo com Ele, até sermos alcançados com a sua luz gloriosa e assim refleti-la *naturalmente* ao mundo.



No cartaz da Oração, destacamos quatro alvos para dedicarmos tempo orando. Para cada tema, teremos 10 motivos de orações e podendo ser acompanhado diariamente com as postagens nas redes sociais e em nosso site. Serão 40 dias de oração pelo Rio Grande do Norte.





## Sugestões

### *A “nova camisa” do promotor*

#### **Conselhos práticos para a promotoria de missões.**

“Vestir a camisa” é um termo normalmente empregado na linguagem empresarial e que denota *dedicação*, nos remetendo à ideia de que o trabalhador ou o sócio, deve colocar seu coração e todo o seu esforço a uma causa proposta previamente pela empresa. Portanto, “*a nova camisa do promotor*”, nada mais é que uma forma que encontramos de te incentivar a continuar se dedicando ou se dedicar ainda mais à sua função de promotor.

Antigamente o chamado *momento missionário do culto* consistia no espaço dado ao promotor, para que este fosse à frente da congregação e solicitasse aos irmãos para recitar o *tema, versículo* ou coisa semelhante. Podemos chamar essa estratégia de “*a velha camisa*”. É provável que nesse tempo ela dava resultados, mas hoje as pessoas estão enfadadas, gerando pouco ou nenhum resultado esperado.

Sabemos que sobre vocês repousa a responsabilidade de serem instrumentos de sensibilização missionária dentro de vossas igrejas. Portanto cabe ao promotor a missão de inovar e se contextualizar ou em outras palavras “*vestir uma nova camisa*”

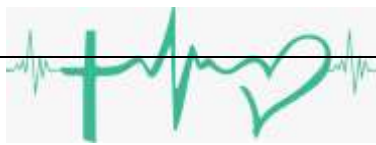
Então para te ajudar, seguem abaixo alguns conselhos importantes:

#### **# ORE**

Deus é extremamente criativo; não esqueça que Ele criou os céus e a terra e tudo que nela há. Portanto peça a ele que te dê estratégias que potencialize a ideia da campanha.

#### **# CRIE EQUIPE**

Você é responsável por criar novos líderes. Além do mais trabalhar em equipe facilita a explosão de ideias e favorece melhor o desempenho já que as tarefas são distribuídas sem causar sobrecargas. Observe quem são as pessoas que tem perfil para a área e que gostam de missões e invista nelas.



### # PLANEJA-SE COM ANTECEDENCIA:

Isso também causará menos desgaste para você e para sua equipe, além de favorecer um melhor resultado.

### #CRIE UM ALVOROÇO

Nos meses de missões, envolva todos os ministérios da sua Igreja. Crie desafios e não se esqueça de criar um ambiente alegre. Faça com que esse tempo seja festivo e motivo de celebração.

### #SEJA O PORTA-VOZ do missionário em sua Igreja

Para tanto crie maneiras de estabelecer contato, por telefone e visitas caso possível. Se importe com a vida dele. Procure conhecê-lo e saber das suas necessidades e dos desafios do campo missionário no qual atua. Dessa forma você terá conteúdo enriquecedor para transmitir à tua igreja.

### # INCENTIVE VIVÊNCIAS MISSIONÁRIAS

Leve sua igreja a visitar congregações, frentes missionárias, convide o ministério de teatro a visitar um PEPE, participar de uma reforma, levantar materiais escolares... Enfim, crie eventos fora das quatro paredes da tua igreja.

### #TENHA SEMPRE EM MENTE

***“Uma vida vale mais que o mundo inteiro”.*** Isso irá ajudá-lo a caminhar quando diante das circunstâncias sobrevier algum sentimento de desânimo. Lembre-se também que nosso trabalho em Deus não é em vão.

### # “PAM e VOCÊ, TUDO A VER”

Essa dupla é ferramenta poderosa na mobilização. Se diz que o melhor ensino é o exemplo. Então sugerimos que você seja o grande iniciador no programa de adoção missionária. Adote um missionário ou faça com que sua equipe adote um missionário e desafie a igreja a se comprometer.



## Testemunho

### *“A missionária que se tornou psicóloga”*

Fazer o curso de psicologia sempre foi o desejo do meu coração, realizei esse sonho já exercendo o meu chamado como missionária, pois Deus tem seus planos e sabe o tempo certo para realiza-lo. A psicologia só avivou mais ainda o amor pelo o outro, a importância da escuta qualificada e do olhar empático.

A mente humana é extremamente profunda, tem muita coisa a se estudar e muito a aprender. Embora haja muitas divergências e contradições entre a Psicologia e a Teologia, não se pode negar o fato de que hoje em dia se faz necessário o estudo e conhecimento da psique do ser humano, através de seus comportamentos e atitudes.

É necessário que um líder de igreja, esteja preparado para saber como lidar corretamente, aconselhando, orientando, encorajando ou até mesmo encaminhando a pessoa a buscar ajuda de um profissional. A Psicologia atua para ajudar indivíduos a encontrarem soluções para problemas de ordens psíquicas e que em alguns casos trazem consigo problemas funcionais do organismo. O cuidado com o ser

humano e a busca em ajudá-lo a encontrar as dores da alma e limitações psíquicas, também são objetos de estudo da teologia. *“Nem tudo é espiritual, existem feridas na alma que precisam de acompanhamento de um profissional”*.

Como psicóloga tenho me colocado sempre à disposição quando há a necessidade de apoio psicológico. Na comunidade temos feito trabalhos voltados para o cuidado com a saúde emocional como a Campanha Janeiro Branco de 2019, onde fui autora da música “Ame a vida”, que leva a mensagem de amor e cuidado com a saúde mental, bem como palestras nas escolas para adolescentes sobre depressão, ansiedade e automutilação.

Atualmente, atuo como psicóloga clínica no centro de especialidades médicas de Extremoz, e psicóloga escolar, ambas no município onde resíduo. Tais oportunidades me possibilitam estar cada vez mais próxima da comunidade na qual o Senhor me enviou para ser missionária e psicóloga. A Ele a honra, a glória e o louvor.

*Especialista em Saúde Coletiva e Mental.*

*Miss. Geisa Cabral*



## Plantação de Igrejas



### 40 Novas Igrejas até 2020

**#Missões40** é um projeto de expansão missionária, idealizado pela Coordenadoria de Missões Estaduais e inspirado na visão Brasil 2020, da Convenção Batista Brasileira, que por sua vez, tem o objetivo de gerar um movimento intencional de multiplicação de discípulos e igrejas, alcançando a meta de 01 igreja para cada 10 mil habitantes e 2% de batistas na população brasileira.

#### Principais Metas

---

- ☒ Plantar 10 Novas Frentes Missionárias por ano até 2020.
- ☒ Totalizar 02 núcleos do PFM (Programa de Formação Missionária) até 2020.
- ☒ Capacitar Vocacionados através do Programa de Formação Missionária.
- ☒ Alcançar 100 Novos Adotantes para a Obra Missionária por meio do PAM.
- ☒ Ter uma Igreja Batista em cada Cidade do Rio Grande do Norte.
- ☒ Fazer desse Projeto um patrimônio dos BatistasRN.

#### Plantações de Frentes Missionárias

---

2017	• 12 Novas Frentes Missionárias
2018	• 04 Novas Frentes Missionárias
2019	• Expectativa de mais 15 Novos Trabalhos





## Contatos

### Nossos Missionários

Segue abaixo a lista de todos os nossos missionários filiados à CBNR.

Nosso desejo é que você promotor incentive a igreja a orar por ele e também lembra-lo do quanto é importante. Faça-lhe uma visita, ligue no dia do seu aniversário, use sua criatividade e deixe Deus te usar para abençoar diretamente cada missionário.

**ADÃO de Santana Ribeiro (17/05)**

**Jaciléia Alves Ribeiro (07/01)**

Campo: PARELHAS (JMN)  
Rua Bernardino Sena, 711.  
Dinarte Mariz - Parelhas/RN - CEP: 59360-000  
Email: adaobarn@hotmail.com  
adao.santana@missoesnacionais.org.br |  
jhacy2007@hotmail.com  
Cel.: 98706-7536 | 98108-3508 | 99603-9760

**ADÍLIO Muniz Paiva (26/12)**

**Ângela Márcia Vieira Araújo (29/07)**

Campo: SÃO GONÇALO DO AMARANTE (JME)  
Rua Helena Rodrigues de Freitas, 04. Novo Santo Antonio - São Gonçalo do Amarante/RN  
CEP: 59144-230  
Email: adiliomuniz07@gmail.com  
Cel.: 98795-3255

**ALBERTO Rodrigues da Costa (23/03)**

**Diana Sousa Costa (17/08)**

Campo: SANTO ANTÔNIO (JME)  
R. Profª Estefânia Ferreira dos Santos, 34. Marcelão - Santo Antônio/RN - CEP: 59255-000  
Email: alberto.kerigma@hotmail.com  
Tel.: 99802-7488

**ALEX Sander Lamberto Lima (06/01)**

**Luciana da Silva Lima (28/02)**

Campo: RIACHUELO (MAIS ATITUDE)  
Rua Manoel Felipe da Silva, 10. Centro - Riachuelo/RN - CEP: 59470-000  
Email: pastoralessander@hotmail.com  
Cel.: 99960-0913

**ALLAN da Silva Souza Pires (22/06)**

**Vanessa Cristina da Costa Pires (11/07)**

Campo: NATAL (JMN)  
R. Vicente Egberto Cavalcante, 302, casa 2 Capim Macio - Natal/RN - CEP: 59082-370

Email: allanpiress@gmail.com

Cel.: 99839-8402 | 98164-7689 | 99846-8754

**ANA NÉRY Martins Laurindo (13/12)**

Campo: MISSIONÁRIA MOBILIZADORA (JME)  
Rua dos Pajeús, 1870. Alecrim - Natal/RN - CEP: 59031-800  
Cel.: 99839-0044

**BEATRIZ de Oliveira Figueiredo (08/09)**

Campo: MISSIONÁRIA MOBILIZADORA (JME)  
R. Francisco Canindé de Figueiredo, 45. Centro - Goianinha/RN - CEP: 59173-000  
E-mail: beatrizfigueiredo17@gmail.com  
Cel.: 99118-9772

**CARLOS Alberto Duarte de França (23/07)**

**Amanda Cíntia da Silva Santos de França (02/11)**

Campo: PARNAMIRIM (JMN)  
R Capitão Martinho Machado, 2081. Cond. Vivendas - BL. 03 - Apto 403. Passagem de Areia - Parnamirim/RN CEP: 59145-720  
- Email: carlos.franca@missoesnacionais.org.br  
Tel.: 3645-3221 | 99471-6838 | 99641-7162

**CARLOS Alberto Moura de Lima (20/08)**

**Ana Paula de Melo Moura (26/05)**

Campo: ALTO DO RODRIGUES (JMN)  
Av. Ângelo Varela, 825. Centro - Alto do Rodrigues/RN - CEP: 59507-000  
Email: carlosmoura\_12@hotmail.com  
Tel.: 99944-3412 | 99655-8374 | 98856-8208

**Carlos Alberto SÁNCHEZ Campoverde (20/06)**

**Adinn Jazmin Flores Chaca (03/10)**

Campo: RIO DO FOGO (JME)  
R. Almirante Silveira Lobo, 432. Conj. Estrela do Mar - Extremoz/RN - CEP: 59575-000





Email: [missionariosanchez@gmail.com](mailto:missionariosanchez@gmail.com)  
[addinfo@hotmail.com](mailto:addinfo@hotmail.com)  
Cel.: 99839-0045 | 98180-7707 | 99148-5843 | 98795-3402

**CIRINO REFOSCO (02/02)**

**Regina Helena Ferreira Refosco (21/04)**

Campo: COORDENADOR DE MISSÕES NACIONAIS

Rua Francisco Carneiro de Araújo, 25/504  
Cabo Branco - João Pessoa/PB –  
CEP: 58033-455

E-mail: [cirino@missoesnacionais.org.br](mailto:cirino@missoesnacionais.org.br)  
Cel.: (83) 99617-0270

**CLARISSA Macedo Martins (04/09)**

Campo: PARNAMIRIM (JME)

Rua Inácia Vieira Praxedes, 71 (Antiga Rua 63). Cajupiranga - Parnamirim/ RN. CEP: 59157-300.

Tel.: 9110-1465 | 99972-4184

**DÁRIO Sabino Fonseca de Moura (23/05)**

**Pâmela Patrícia de C. M. Fonseca (12/03)**

Campo: CAPELANIA PRISIONAL

R. João Barbosa de Lira, 936. Cond. Bella Residence - Casa 69 Alto do Sumaré- Mossoró/RN - CEP: 59633-738

Email: [dario.ibp@gmail.com](mailto:dario.ibp@gmail.com) |  
[dario.sabino@missõesnacionais.org.br](mailto:dario.sabino@missõesnacionais.org.br)  
Cel.: 99971-1390 | 99605-8459

**EDILSON Dantas Sobral (30/05)**

**Raniela Pereira da Rocha Sobral (08/04)**

Campo: SÍTIO TRAPIÁ (JME)

Caixa Postal 276 – Mossoró/RN – CEP: 59600-970

Email: [edilson\\_raniela@yahoo.com.br](mailto:edilson_raniela@yahoo.com.br)  
Tel.: 99698-0325

**EDIGLEY Felipe da Costa (18/09)**

**Cícera Natália R F da Costa (20/04)**

Campo: FELIPE GUERRA (JME)

Rua Alcides Gurgel do Amaral, 149.  
Cidade Alta - Felipe Guerra/RN – CEP: 59795-000

E-mail: [ciceranrfc@gmail.com](mailto:ciceranrfc@gmail.com)  
Cel.: 99934-5392

**ELIEL dos Reis Silva (07/03)**

**Lívia Sânzia de França Silva (04/06)**

Campo: MOSSORÓ (JMN)

Rua Delfim Moreira, 1126 - 1º andar  
Abolição I - Mossoró/RN - CEP: 59619-200

Email: [elielreissilva@yahoo.com.br](mailto:elielreissilva@yahoo.com.br)  
Cel.: 98845-8538 | 99993-0570

**ELTON Claudino de Souza (26/06)**

**Jane Pessoa Xavier (10/02)**

Campo: MONTE DAS GAMELEIRAS (JME)  
Vila Luiz Antônio de Souza, 14.

Campestre/RN – CEP: 59275-000

E-mail: [eltonclaudino10@gmail.com](mailto:eltonclaudino10@gmail.com)

Cel.: 99840-4977 | 99954-6100

**ENOX Sousa Dantas (06/08)**

**Isabel Cristina S. Dantas (12/09)**

Campo: AREIA BRANCA (JMN)

R. Francisco Sales Martins, 14.

Cohab – Areia Branca/RN – CEP: 59655-00

Cel.: 98150-8648 | 99447-8362 | 99464-4950

**EUDE Cabral Figueiredo (21/08)**

**Tárcia Jackeline S. O. Figueiredo (22/08)**

Campo: DIRETOR EXECUTIVO DA CBNR

R. Francisco Canindé de Figueiredo, 45.

Centro - Goianinha/RN – CEP: 59173-000

E-mail: [eude.f@hotmail.com](mailto:eude.f@hotmail.com)

Cel.: 3243-2435 / 99916-9427

**Francisca das Chagas de Melo Costa (26/09)**

Campo: MISSIONÁRIA MOBILIZADORA (JME)

Rua Genésio Xavier Rebouças, 511.

Planalto Treze de Maio - Mossoró/RN -

CEP: 59633-300

E-mail: [anninha@hotmail.com](mailto:anninha@hotmail.com)

Cel.: 98891-5695

**Francisco CANINDÉ de Carvalho (20/08)**

**Maria do Socorro da S. Marinho (20/10)**

Campo: CREDD (Pau dos Ferros/RN)

Rua 25 de Março, 252.

Centro – Pau dos Ferros/RN – CEP: 59900-000

Cel.: 99895-5176

**Francisco ROBERTO Marques (08/10)**

**Itamara Alves da Mata Marques (19/09)**

Campo: MISSÃO BRAÇOS ABERTOS

R. Tamarineira, 1934 - Conj. Panorama

Potengi - Natal/RN - CEP: 59120-390

Email: [roberto.roberto.marques@gmail.com](mailto:roberto.roberto.marques@gmail.com)

Cel.: 98827-8810 | 99686-0440

**GABRIELA Elina Silva (18/10)**

Campo: MISSIONÁRIA MOBILIZADORA (JME)

Rua Furnas, 4762. Conj Pirangi Neópolis

Natal/RN – CEP: 59088-040

E-mail: [gabies20@hotmail.com](mailto:gabies20@hotmail.com)

Cel.: (34) 99307-9038

**GIDINEI de Souza (07/11)**

**Maria das Vitórias D de Souza (18/11)**

Campo: JUCURUTU (JMN)

Av. Doutor Ruy Mariz, 322.

Centro - Jardim do Seridó/RN – CEP: 59343-000





E-mail:gidbahia@yahoo.com.br  
gidinei@missoesnacionais.org.br Cel.:  
99814-1594

**JOÃO VIANEZ da Silva Farias (13/10)**  
**Evaneide Paulino dos S Farias (04/09)**

Campo: CAICÓ (JME)  
R. Professora Avanir Azevedo, 102.  
Acampamento - Caicó/RN - CEP: 59300-000  
E-mail: jvianez77@gmail.com  
Cel.: 99934-1409

**JOSECILDA Lima Cavalcante (07/03)**

Campo: PORTALEGRE (JMN)  
R. Ana Nunes do Rego, 85.  
Centro – Portalegre /RN – CEP: 59810-000  
E-mail: josylima1234@hotmail.com  
josecilda.morais@missoesnacionais.org.br  
Cel.: 999691-7780

**JUCELINO Tavares da Silva (21/12)**  
**Elizabel Costa da Silva Tavares (23/07)**

Campo: MISSIONÁRIOS  
MOBILIZADORES (JME)  
R. Teresópolis, 2927 – Potengi-Natal/RN-  
CEP: 59110-190  
E-mail: missionariojucelino@hotmail.com  
Cel.: 98839-1233 | 99668-3358

**JÚLIO César Silva de Oliveira (04/08)**

Campo: MISSIONÁRIO MOBILIZADOR  
(JME)  
Av. Petra Kelly, 16. Nova Parnamirim  
Parnamirim/RN – CEP: 59152-330  
E-mail: julinho.oliveira@gmail.com  
Cel.: 99660-9816

**JUSCELINO Pereira de Souza (16/11)**  
**Fábia Andréa dos Santos Souza (22/04)**

Campo: JARDIM DE PIRANHAS (JME)  
Rua Padre João Maria, 816. Centro.  
Timbaúba dos Batistas/RN – CEP: 59320-000  
Cel.: 98819-6441 | 99619-4318

**LOURIVAL Dias Cavalcante Júnior (09/04)**

**Marli Moura da C. Dias Cavalcante (08/06)**

Campo: MISSIONÁRIOS  
MOBILIZADORES (JME)  
Rua da Viola, 65. Parque das Dunas I  
Pajuçara - Natal/RN – CEP: 59132-320  
E-mail: lunamoura@uol.com.br  
Cel.: 3663-1420 | 98836-5558 | 98815-0798

**MANOEL Soares Moreira (22/01)**  
**Marta Lucinete da Silva Moreira (04/05)**

Campo: Vale do Açú  
Rua Sinhazinha Wanderley, 882, COHAB

Açú/RN – CEP 59650-000  
Tel.: 99621-4746

**Maria AUXILIADORA Gomes (24/05)**

**Edmilson Antônio da Silva (31/05)**  
Campo: ELÓI DE SOUZA (JME)  
Rua Evaldo de Freitas, 11 – Centro  
Senador Elói de Souza/RN – CEP: 59250-000  
Cel: 99839-0046 | 98740-5375

**Maria UDICLEINE M. de Moraes (12/05)**

Campo: ACADEMIA MISSIONÁRIA  
Rua Luiz Coelho, 410 – Casa 02  
Barro Vermelho – Natal/RN – CEP: 59030-240  
E-mail: udicleine@gmail.com  
Cel.: 98181-4584

**MARTA Lúcia Pereira (16/10)**

Campo: COORDENADORA DO  
PROGRAMA DE FORMAÇÃO  
MISSIONÁRIA (PFM)  
R. Mizael Mega da Fonseca, 138. Janduís I  
Assú/RN – CEP: 59650-000  
E-mail: martalucia16@hotmail.com  
Cel.: 99991-6816

**Pablo RAMON Barros Pinto (07/04)**

**Amanda Crisley P. Braga Pinto (19/07)**  
R. Francisco Canindé Santiago, 22. Jd.  
Petrópolis – São Gonçalo do Amarante/RN  
– CEP: 59290-000  
E-mail: ramon\_704@hotmail.com  
Cel.: 99856-1717

**RUI Torres da Silva (12/05)**

**Geisa Cabral Torres da Silva (26/09)**  
Campo: PRAIA DE PITANGUI (JME)  
Rua da Mangueira, 304.  
Alto Extremoz - Extremoz/RN  
CEP: 59575-000  
Email: rui.torress@hotmail.com  
geysactorres@hotmail.com  
Tel.: 98894-3904 | 98801-6339

**SEBASTIÃO Ademir de Medeiros (20/01)**  
**Eliane Maria Bezerra de Medeiros (18/06)**

Campo: NATAL (JME)  
Av. Eliza Branco Pereira dos Santos, 100.  
BL 14 –  
Apto 403 – Parque das Nações –  
Parnamirim/RN  
CEP: 59158-904  
Email: sebamedeiros25@gmail.com  
Tel.: 99915-2217

**SEBASTIÃO Barbosa de Souza (07/01)**

**Maria Celma Gomes de Souza (08/03)**  
Campo: TANGARÁ (JME)  
Av. João Ataíde de Melo, 556.





Centro - Tangará/RN - CEP: 59240-000  
E-mail: cebasouza@hotmail.com  
Cel.: 99943-1487

**SEBASTIÃO Neto da Silva (21/05)**

**Jéssica de Lima Souza (07/08)**

Campo: GOVERNADOR DIX SEPT  
ROSADO(JME)  
R. Bevenuto Vieira, 54 - São José / Área  
Urbana  
Governador Dix Sept Rosado/RN  
Cep: 59790-000  
Email: tiaocbrn.missionario@gmail.com  
tiaocbrnmissionario@outlook.com  
Cel.: 998964550

**SELINE Inácio do N. Carvalho (07/02)**

Campo: COORDENADORA DO PEPE RN  
R. João Joaquim do Nascimento, N° 47 -  
Cj. Clóvis de Carvalho – Nísia Floresta/RN  
– CEP: 59164-000  
Email: seline.carvalho@hotmail.com  
Cel.: 99114-2539 | 99903-6386

**SIDNEYDE dos Santos Soares (01/07)**

Campo: JUNDIÁ (JME)  
R. 12 de Junho, 57.  
Estação – Goianinha/RN – CEP: 59173-  
000  
Email: sidneyde.santos@hotmail.com  
Tel.: 99178-0362 | 99666-9653

**SILVANY Luiz da Silva (15/01)**

**Maria do Socorro Oliveira (02/06)**

Campo: SANTA CRUZ (JME)  
R. Severino Júnior Xavier, 41.  
Miguel Pereira Maia – Santa Cruz/RN –  
CEP: 59200-000  
Email: sluzrn@yahoo.com  
Cel.: 99947-8939

**VALMIR Pereira da Silva Souza (02/05)**

**Valdinete da Silva Souza Cruz (21/09)**

Campo: ACARI E CRUZETA(JME)  
R. Vicente de Moura, 63.  
Dinarte Mariz - Acari/RN CEP: 59373-000  
Email: valmir\_ocara10@hotmail.com  
Cel.: 99948-4039 | 99600-8692 | 98826-  
9760 | 98892-2922

**WALFREDO Correia do Nascimento  
(18/10)**

**Edileuza Vicente Correia (27/07)**

Campo: JOÃO CÂMARA (JME)  
Av. Itapetinga, 1594. Cj. Santarém  
Potengi - Natal/RN CEP: 59124-400  
Email: walfredocorreia@yahoo.com.br  
Cel.: 98820-1827 | 3661-2732

